



ТЕХНІКА ДЛЯ ЖИТТЯ

ІНСТРУКЦІЯ З ЕКСПЛУАТАЦІЇ
ЕЛЕКТРОПЕМЗА ДЛЯ НІГ



model
RHC520-P



ШАНОВНИЙ ПОКУПЕЦЬ!

Дякуємо Вам за вибір продукції торгової марки Rotex. Наші вироби розроблені відповідно до високих вимог якості, функціональності і дизайну. Ми впевнені, що Ви будете задоволені придбанням нового виробу нашої фірми.

ЗАХОДИ БЕЗПЕКИ

Уважно прочитайте інструкцію перед експлуатацією приладу. Збережіть її як довідковий матеріал. Зверніть увагу на заходи безпеки, вони допоможуть Вам уникнути поломок і нещасних випадків.

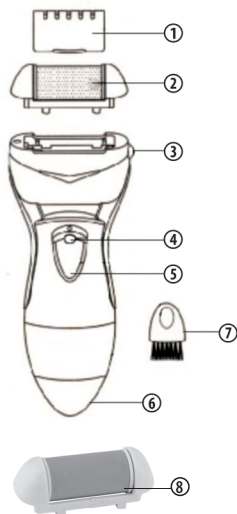
- Використовуйте прилад тільки в побутових цілях за його прямим призначенням в відповідно до даної інструкції.
- Прилад не призначений для промислового застосування.
- Використовуйте пристрій лише, коли він повністю зібраний.
- Не використовуйте прилад поза приміщеннями.
- Не занурюйте прилад у воду або інші рідини. Якщо це сталося, то перш ніж користуватися ним далі перевірте його працездатність і безпеку у кваліфікованих фахівців.
- Зберігайте прилад в сухому приміщенні.
- Перед використанням пристрою, якщо Ви його впустили, виявили неполадки. Увага! лагодити прилад можуть тільки кваліфіковані фахівці.
- Ніколи не залишайте пристрій працювати без нагляду.
- Ніколи не тримайте працюючий прилад до

волося.

- Прилад не призначений для використання особами (включаючи дітей) з зниженими фізичними, психічними чи розумовими здібностями або при відсутності у них досвіду або знань, якщо вони не знаходяться під контролем або НЕ проінструктовані про використання приладу особою, відповідальною за їх безпеку. Діти повинні перебувати під наглядом для недопущення гри з приладом.
- Використання приладу протипоказано людям страждаючим діабетом.
- Прилад призначений тільки для видалення грубої шкіри стоп. Чи не використовувати на інших ділянках тіла.
- Використовуйте прилад тільки на чистій і сухій шкірі.
- Не використовуйте прилад на роздратованою / ураженої шкірі і на відкритих ранах.
- Не порушуйте комплектність приладу, порушення комплектності може привести до поломки, що не потрапляє під гарантійні умови.
- При необхідності транспортування приладу дотримуйтеся обережності для збереження цілісності приладу та його функціональних властивостей.
- Виконуйте всі вимоги інструкції.
- Виробник і сервісний центр не беруть на себе відповідальність за поломку приладу в разі його неправильного використання.

ОПИС ПРИЛАДУ

1. Захисна кришка
2. Роликова насадка
3. Кнопка фіксатор
4. Кнопка блокування перемикача
5. Перемикач вмикання / вимикання
6. Кришка відсіку для батарейок
7. Щіточка для очищення
8. Ролік для полірування



ПЕРЕД ПЕРШИМ ВИКОРИСТАННЯМ

- Розпакуйте прилад.
- Для живлення приладу потрібні 2 батарейки типу AA (1,5 В).

- Відкрийте кришку відсіку для батарейок на корпусі приладу і вставте батарейки, дотримуючись полярності.

РОБОТА

- Зніміть захисну кришку з роликового насадки.
- Переконайтеся, що насадка зафіксована правильно.
- Увімкніть прилад, для цього натисніть на кнопку блокування перемикача і одночасно перемістіть перемикач вгору. Ролік почне швидко обертатися.
- Повільно обробляйте обертотвим роликотм огрубілі ділянки шкіри стоп. Не натискайте занадто сильно, інакше ролик зупиниться.
- Не тримайте ролик на одному місці більше 3-х секунд.

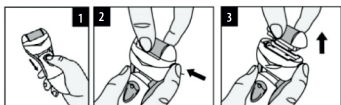
Увага! При виникненні подразнення або дискомфорту припиніть використання приладу.

- При досягненні бажаної м'якості шкіри, вимкніть прилад, для цього натисніть на кнопку блокування перемикача і одночасно перемістіть перемикач вниз.
- Після закінчення процедури, щоб видалити отшелушенні шкіру, промийте ноги теплою, мильною водою.
- Легкими, масажними рухами нанесіть зволожуючий крем на оброблену шкіру стоп.

ЗАМІНА РОЛИКОВОЇ НАСАДКИ

Перед тим як робити будь-які дії з насадкою, вимкніть прилад.

- Однією рукою натисніть на кнопку фіксатор, інший зніміть насадку з корпусу приладу.
- Візьміть іншу роликую насадку, встановіть її на корпус приладу до клацання. Переконайтеся, що насадка надійно зафіксована.



Важлива інформація

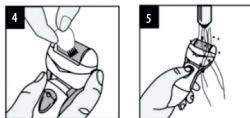
Використовуйте прилад тільки на чистій і сухій шкірі.

- При виникненні подразнення або дискомфорту припиніть використання приладу.
- Не тримайте ролик на одному місці більше 3-х секунд.
- З метою дотримання гігієнічних норм, кожна насадка призначена для індивідуального використання.

ЧИСТКА ПРИЛАДУ

- Після використання вимкніть прилад і дайте йому охолонути.
- Зніміть роликую насадку з корпусу приладу.
- Промийте насадку потоковою водою, використовуйте щіточку з комплекту для очищення.
- Після очищення добре просушіть роликую насадку.
- Протріть корпус приладу вологою серветкою, потім витріть насухо. Чи не занурюйте прилад у воду!

- Не використовуйте для очищення абразивні чистячі засоби, органічні розчинники і агресивні рідини. Це може подряпати і знебарвити прилад.
- Встановіть чисту, суху насадку на корпус приладу і закрийте кришкою.



ЗБЕРІГАННЯ ТА ТРАНСПОРТУВАННЯ

- Перед зберіганням переконайтеся, що прилад відключений від мережі і повністю охолов.
- Виконайте всі пункти розділу «Чистка».
- Зберігайте прилад в сухому провітрюваному приміщенні.
- електро побутові прилади в упаковці виробника можна транспортувати усіма видами критого транспорту, відповідно до правил перевезення вантажів, що діють на даному виді транспорту. при транспортуванні повинні бути виключені будь-які можливі удари і переміщення упаковки з електроприладом всередині транспортного засобу.

ТЕХНІЧНІ ХАРАКТЕРИСТИКИ

Напруга 2 x AA (3В)

Потужність: 3 Вт

Гарантія 1 рік.

Дата виробництва вказана на упаковці товару.

УМОВИ ГАРАНТІЙНОГО ОБСЛУГОВУВАННЯ

ШАНОВНИЙ ПОКУПЕЦЬ!

Компанія Rotex висловлює подяку за Ваш вибір і гарантує високу якість та бездоганне функціонування придбаного Вами виробу при дотриманні правил його експлуатації. Термін гарантії на всі вироби – 12 місяців з дня придбання. Даним гарантійним талоном Rotex підтверджує справність даного виробу і бере на себе зобов'язання щодо безкоштовного усунення всіх несправностей, що виникли з вини виробника. Гарантійний ремонт може бути проведений у авторизованому сервісному центрі на території України.

ГАРАНТІЙНІ ЗОБОВ'ЯЗАННЯ

Даний виріб призначений тільки для побутового застосування!

УМОВИ ГАРАНТІЇ:

1. Справжня гарантія має силу при дотриманні наступних умов:
 - правильне і чітке заповнення гарантійного талона із зазначенням найменування моделі, її серійного номера, дати продажу і печатки фірми-продавця у гарантійному талоні і відривних купонах;
 - наявність оригіналу квитанції (чека), що містить дату покупки.
2. Rotex залишає за собою право на відмову в гарантійному обслуговуванні у випадку ненадання вищезгаданих документів або якщо інформація в них буде неповною, нерозбірливою, суперечливою.
3. Гарантія не включає періодичне обслуговування, встановлення, налаштування виробу вдома у власника.
4. Не підлягають гарантійному ремонту вироби з

дефектами, що виникли унаслідок:

- механічних пошкоджень;
- недотримання умов експлуатації або помилкових дій власника;
- неправильного встановлення, транспортування;
- стихійних лих (блискавка, пожежа, повінь і т.п.), а також інших причин, що знаходяться поза контролем продавця і виробника;
- попадання всередину виробу сторонніх предметів, рідин, комах;
- ремонту або внесення конструктивних змін неуповноваженими особами;
- використання приладу в професійних цілях;
- відхилень від Державних технічних стандартів електричних мереж, телекомунікаційних і кабельних мереж;
- при виході з ладу деталей, що мають обмежений термін служби.

5. Справжня гарантія не обмежує законних прав споживача, наданих йому чинним законодавством.

I. ТЕРМІН ГАРАНТІЇ ЯКОСТІ І ВІДПОВІДНОСТІ ЗАЯВЛЕНОМУ ТЕХНІЧНОМУ СТАНУ СКЛАДАЄ:

- 1) На виріб – 12 місяців з дня його продажу (підтверджується товарним чеком);
- 2) На замінені після закінчення гарантійного терміну вузли, агрегати і запасні частини – 30 днів з дня їх установки у виріб (підтверджується в гарантійному талоні відповідною відміткою з круглою печаткою сервісного підприємства).
- 3) При обміні товару на аналогічну модель у гарантійному талоні вписується дата продажу товару та дата ремонту товару шляхом обміну.

II. ВИМОГИ ДО ПРЕТЕНЗІЙ.

З метою посилення відповідальності експертів за висновок, претензії щодо якості виробу і його тех-

нічного стану приймаються тільки в уповноважених сервісних підприємствах, а також у сервісних відділах роздрібно-торгівельної мережі, де був придбаний виріб.

III. ПРОВЕДЕННЯ ГАРАНТІЙНОГО РЕМОНТУ:

- 1) Гарантійний ремонт виробу здійснюється уповноваженим сервісним підприємством.
- 2) У разі проведення гарантійного ремонту гарантійний термін на сам виріб і його комплектуючі частини, які не були замінені при ремонті, продовжується на термін перебування виробу у ремонті.

IV. ВАЖЛИВО! ГАРАНТІЯ НА ВИРІБ ВТРАЧАЄ СИЛУ У РАЗІ, КОЛИ:

- 1) Виріб не має цього гарантійного талона.
- 2) Гарантійний талон заповнений частково або неправильно і/або з виправленнями без їх підтвердження Продавцем;
- 3) Серійний номер на виробі видалений або пошкоджений, якщо він там був передбачений і раніше був записаний до гарантійного талону.
- 4) Ремонтні роботи проведені сервісним підприємством, не уповноваженим на даний вид діяльності (підтверджується Договором або одноразовою угодою).
- 5) Без узгодження з Продавцем до виробу внесені конструктивні зміни (підтверджується експертним висновком).

V. ГАРАНТІЯ НА ВІДПОВІДНІСТЬ ВИРОБУ ЯКОСТІ НЕ РОЗПОВСЮДЖУЄТЬСЯ НА ВИПАДКИ, КОЛИ НЕСПРАВНОСТІ ВИРОБУ БУЛИ ВИКЛИКАНІ:

- недбалим поводженням з ним і неправильною його експлуатацією (наприклад – експлуатація в

умовах «не побутового характеру», де використання виробу непридатне через зміну його статусу як «прилад побутового призначення»; експлуатація з порушенням вимог загально прийнятих правил безпеки при експлуатації електричних приладів, недотриманням інструкції по монтажу і експлуатації, і т.д.);

- неправильними монтажними і/або пусконаладжувальними роботами;
- транспортними та механічними пошкодженнями;
- використанням неякісних або невідповідних витратних матеріалів;
- підключенням виробу до комунікацій і систем (електроживлення), не відповідним вимогам національних Державних стандартів;
- природними явищами, стихійними лихами, пожежею і т.д.;
- попаданням у виріб сторонніх предметів, речовин, рідин, тварин, комах і таке ін.

VI. НА КОРИСТЬ ВАШОЇ ВЛАСНОЇ БЕЗПЕКИ!!!

Ремонт і обслуговування виробу повинні здійснюватися тільки фахівцями сервісних центрів, навченими і атестованими на проведення подібних робіт. Будь ласка, запитуйте у Продавця інформацію про найближчий сервісний центр, уповноважений на проведення монтажних і/або пусконаладжувальних робіт.

Адреси і телефони додаткових уповноважених Дистриб'ютором сервісних центрів Ви зможете дізнатися у вашого Продавця.

ROTEX[®]

ГАРАНТІЙНИЙ КУПОН №3

Артикул

Виробничий номер

Адреса/телефон клієнта

Дата прийому

Дата видачі

Дефект

Підпис, печатка

ROTEX[®]

ГАРАНТІЙНИЙ КУПОН №2

Артикул

Виробничий номер

Адреса/телефон клієнта

Дата прийому

Дата видачі

Дефект

Підпис, печатка

ROTEX[®]

ГАРАНТІЙНИЙ КУПОН №1

Артикул

Виробничий номер

Адреса/телефон клієнта

Дата прийому

Дата видачі

Дефект

Підпис, печатка

ROTEX[®]**ГАРАНТІЙНИЙ КУПОН №3****ROTEX**[®]**ГАРАНТІЙНИЙ КУПОН №2****ROTEX**[®]**ГАРАНТІЙНИЙ КУПОН №1**

СПИСОК СЕРВІСНИХ ЦЕНТРІВ З ОБСЛУГОВУВАННЯ ТОВАРІВ ТОРГОВОЇ МАРКИ «ROTEX»

Бердичів	АСЦ «ЄвроСервіс»	вул. Житомирська, 57	(0414) 34-06-36, (068) 223-04-34
Вінниця	СЦ «Спеціаліст»	вул. Порика, 1	(0432) 57-91-91, 50-91-91
Вінниця	ВФ ТОВ «Лотос»	вул. Енергетична, 3-а	(067) 622-56-62
Гуляйполе	СЦ «Електросвіт»	вул. Шевченка, 18-в	(06145) 4-14-21, (095) 3511442, (098) 5580348
Дніпро	УСЦ «ДИНЕК»	вул. Опеса Гончара, 6	(056) 735-63-28, (056) 735-63-25
Дніпро	СЦ «УНІВЕРСАЛ СЕРВІС»	вул. Коротка, 41А	(056) 790-04-60
Дніпро	ТОВ «Лотос»	пр-т. Олександра Поля, 59	(056) 34-67-05
Донецьк	СЦ «Схід-Сервіс»	вул. Жмури, 1	(066) 508-26-52, (095) 761-70-00
Донецьк	СЦ «Елітс»	буль. Шевченка, 52	(062) 385-99-10, (050) 77-55-800
Донецьк	СЦ «IQService»	вул. Університетська, 75	(050) 94-000-61, (063) 94-000-61, (062) 213 00 61
Дружківка	СЦ «Елма-сервіс»	вул. Енгельса, 120	(06267) 3-48-41
Житомир	АСЦ «ЄвроСервіс»	вул. Львівська, 11	(0412) 55-55-15, (093) 461-95-96
Житомир	Техносервіс «СФЕРА»	вул. Бульвар новий, 7	(0412) 44-51-00, (096) 908-77-95
Запоріжжя	СЦ «Альфатехноцентр»	вул. Грязнова, 67	(095) 272-03-03, (097) 292-29-03
Запоріжжя	ЗФ ТОВ «Лотос»	вул. Гоголя, 175	(061) 787-50-51, (0612) 63-97-90
Івано-Франківськ	СЦ «Мегастайл»	вул. Незалежності, 179Б	(0342) 77-33-22, 72-27-22
Івано-Франківськ	ИФ ТОВ «Лотос»	вул. Вовчинецька, 223	(0342) 71-28-13
Київ	«АМАПІ-СЕРВІС»	вул. Бориспільська, 9, корп. 57	(044) 369-50-01, 369-50-30
Київ	«ДЕТ-СЕРВІС» ФОП Мелешко	вул. Драйзера, 21 ТЦ Сріус, 2 й поверх (Тросщина)	(099) 950-67-29, (073) 044-01-80, (098) 603-79-93
Київ	СЦ «МТІ-сервіс»	пр-т. Леся Курбаса, 10а	(044) 590-28-02
Київ	СЦ «Skeleton»	пр-т. П. Григоренка, 22/20	(044)337-77-12, (050)205-12-12, (098)205-12-12, (063)205-12-12
Київ	СЦ «МТІ-сервіс»	пр-т. Леся Курбаса, 10а	(044) 590-28-02
Кропивницький	СЦ «Оптрон»	пр-т. Леся Курбаса, 10а	(0522) 24-96-47, факс 24-45-22
Кропивницький	КФ ТОВ «Лотос»	вул. Короленка, 2	(0522) 27-80-02, 27-33-00
Коломия	СЦ «Погляд»	вул. Бандери, 73/2	(034) 33-728-17
Костянтинівка	СЦ «Елма-сервіс»	вул. Білоусова, 2а	(06272) 4-13-02
Коростень	СЦ «Авторітет»	вул. Шевченка, 28	(04142) 9-23-11, факс 5-06-27
Краматорськ	СЦ «Елма-сервіс»	буль. Краматорський, 3	(06264) 5-93-89, 5-90-07
Краматорськ	СЦ «Сатурн-Донбас»	вул. Поштова, 5а	(050) 973-20-14, (097) 077-48-92
Лиман	СЦ «Елма-сервіс»	вул. Пушкіна, 4а	(06261) 4-17-52
Кременчук	СЦ «ЕкоСан»	вул. Академіка Маслової, 44, оф. 2	(05366) 3-91-92, (066)230-44-71, (096)446-71-06
Кривий Ріг	КРФ ТОВ «Лотос»	вул. Соборності, 64/7	(056) 440-07-79, (067) 998-05-20
Лубни	ФОП Колотун О. П.	вул. Монастирська, 50	(050) 107-77-17, (067) 787-23-23, (063) 579-59-69, (068) 641-66-86, (05361) 74-335
Луганськ	СЦ «Східний»	вул. Ломоносова, 96ж	(0642) 33-11-86, 33-02-42



Луцьк	ЦС «Ваш мастер»	пр-т. Перемоги, 22	(03322) 3-01-03, факс 78-54-65
Львів	ЦС «РОСІмлекс»	вул. Шараневича, 28	(032) 239-55-77, 239-51-52
Львів	ФОП «Хавтур Р.Б.»	вул. Зелена, 153	(032) 270-74-79, (067)729-33-93
Маріуполь	ЦС «Майстер та Маргарита»	пр-т. Миру, 96	(0629) 49-36-06, (098)370-78-08
Маріуполь	МарФ ТОВ «Лотос»	бул. 50-річчя Жовтня, 32/18	(0629) 49-30-05, 49-30-06
Мукачеве	ЦС «Сигнал»	вул. Пушкіна 24/1-А	(099) 262-11-18, (03131) 56-0-96
Миколаїв	ЦС «Закон Ома»	вул. Космонавтів, 81/16, оф. 326	(051) 272-52-32, (063) 156-59-18
Миколаїв	АСЦ «Телесервіс ЛТД»	вул. Океанівська, 1	(0512) 63-33-40
Миколаїв	НФ ТОВ «Лотос»	Внутрішньоквартальний проїзд, 2	(0512) 58-06-47
Нова Каховка	ЦС «Електрон»	вул. Горького 48 - дрібна техніка вул. Соборна, 33-А - велика техніка	(05549) 7-83-98
Нова Каховка	«Сервіс Плюс»	вул. Паризької комуні, 2-Л, ТЦ «Партнер»	(095) 204-63-59, (066) 119-05-86, (096) 883-97-53
Новомосковськ	ТОВ «Лотос»	вул. Сучкова, 54	(05693) 7-57-96
Одеса	ЦС «Профі»	пр-т. Маршала Жукова, 4/7	(048) 784-08-37, 798-82-60
Одеса	ЦС «Аврора»	вул. Дальницька, 46	(0482) 32-63-03
Павлоград	ПФ ТОВ «Лотос»	вул. Дніпровська, 1726	(05632) 6-15-54
Полтава	«АМАПІ-СЕРВІС»	вул. Зіньківська, 21	(0532) 69-09-46, (093) 562-81-25, (093) 562-81-54
Полтава	ПФ ТОВ «Лотос»	вул. Степового Фронту, 29	(067) 630-60-23
Прилуки	«АМАПІ-СЕРВІС»	вул. Київська, 371-А	(04637) 5-39-82
Рівне	ЦС «ДП Адаманти-Рівне»	вул. Шевченка, 7, ТЦ «Моріон» відділ №37	(0362) 45-00-42, (098) 665-60-22
Севродонецьк	ПП «СДРТ»	вул. Курчатова, 19-Б	(06452) 2-38-28
Слов'янськ	ЦС «Елма-сервіс»	вул. Свободи, 5	(06262) 2-86-20
Сміла	ЦС «Ласк-Сервіс»	вул. Мічуріна, 32	(04733) 4-61-82, (04733) 4-31-35
Суми	ЦС «Ельф»	вул. Петропавлівська, 86/1	(542) 210-679, 650-340, 655-510
Тернопіль	ЦС «Радіо-сервіс»	вул. Київська, 2, буд. побуту "Сонячний" 2 пов.	(0352) 26-76-26
Ужгород	ЦС «Ремонт домашньої техніки»	вул. Легочього, 3/2	(031) 2-654-266
Умань	«ЦСО Електрон-Сервіс»	вул. Успенська, 1/24	(04744) 4-66-14, 4-61-34
Харків	ЦС «Діса-сервіс»	вул.Тобольська, 69	(057) 343-96-06
Херсон	ЦС «Дисплей-плюс»	вул. Робітнича, 66	(0552) 48-57-77, факс 49-01-52
Херсон	ЦС «Радіо»	вул. Ярослава Мудрого, 23	(0552) 26-44-79, 22-57-30, 22-61-21
Херсон	ХФ ТОВ «Лотос»	вул. Карбишева, 28-а	(050) 49-46-043, (0552) 43-40-33
Хмельницький	ЦС «Юс-Сервіс»	вул. Проскурівського підпілля, 117	(382) 70-03-32
Черкаси	ПП «РТСЦ «Весь світ Черкащини»	вул. Добровольського, 1 оф.210	(0472) 38-37-90, 38-36-90
Чернівці	ЦС «Електросервіс»	вул. Лук'яна Кобилиці, 76	(0372) 55-48-69, (050) 434-55-29
Чернігів	ЦС "Наш Сервіс"	вул. Шевченка, 4	(0462) 675 858
Шостка	КП ТД «БЕРЕЗКА-СЕРВІС»	вул. Робоча, 5	(05449) 4-07-07, (50) 184-02-77, (05449) 4-10-30, (67) 847-41-02, (66) 530-62-91



ТЕХНІКА ДЛЯ ЖИТТЯ

Більше інформації від ТМ «ROTEX»

www.rotex.net.ua, (044) 207 10 43

 facebook.com/rotex2005  vk.com/rotex1