

# rotex

комфортна техніка для тебе



Інструкція з експлуатації                    стр. 2  
Инструкция по эксплуатации            стр. 9

## для стрижки волосся і бороди **МАШИНКА**

для стрижки волос и бороды  
**МАШИНКА**



RHC150-S

## **ІНСТРУКЦІЯ**

### **З ТЕХНІКИ БЕЗПЕКИ**

- Не мийте машинку або ріжучу головку з водою.
- Не використовуйте кислоти, луги для очищення поверхні машини.
- Використовуйте машинку тільки за призначенням.
- Тримайте прилад в недоступному для дітей місці.
- Прилад не повинен використовуватися дітьми або особами з обмеженими фізичними, сенсорними або розумовими здібностями, а також з браком досвіду і знань, якщо вони не були під контролем і керівництвом.

- Цей продукт не повинен бути утилізований разом з іншими побутовими відходами на всій території ЄС, для запобігання можливого збитку для навколишнього середовища або здоров'я людини через неконтрольовану утилізацію відходів, віддаючи їх на перероблення з метою повторного використання матеріальних ресурсів.
- Щоб повернути пристрій зверніться до продавця, де був придбаний продукт. Вони можуть прийняти цей продукт і правильно утилізувати.
- Цей прилад можуть використовувати діти

віком від 8 років і старше, якщо вони перебувають під наглядом або їх проінструктовано про безпечне користування приладом і розуміють можливі небезпеки.

- Чищення й обслуговування приладів можливо для дітей старше ніж 8 років під наглядом.

- Прилад та його шнур потрібно тримати недосяжним для дітей менше ніж 8 років.

- Прилади можуть використовувати особи з обмеженими фізичними, сенсорними здібностями або розумовими вадами або з нестачею досвіду та знання, якщо вони перебува-

ють під наглядом або їх проінструктовано про безпечне користування приладом і розуміють можливі небезпеки.

## ТЕХНІЧНІ ХАРАКТЕРИСТИКИ І ОСОБЛИВОСТІ

Живлення 220В, 50Гц, 2Вт  
Ергономічний дизайн корпусу для  
комфортного використання. Універ-  
сальність для всієї родини: 6 рівнів  
регулювання висоти підстригання  
(1/1,3/1,6/1,9/4/6 мм).  
Адаптор для зарядки.  
Колір: чорний.

## ОПИС ПРИЛАДУ



1. Ріжуча головка
2. Включення / вимикання
- 3 Фіксатор регулятора висоти стрижки
4. Регулятор висоти стрижки

## АКСЕСУАРИ:



3 мм



6 мм



Олія



Щітка

## КОРИСТУВАННЯ

### ПРАВИЛА ЗАРЯДКИ БАТАРЕЇ

1. Будь ласка, використовуйте 110-240 Вт змінного струму розетки.
2. Вимкніть прилад під час зарядки. Вимкніть адаптер при завершенні зарядки.
3. Якщо батарею заряджаєте вперше, то час зарядки 6-8 год.
4. Кожна наступна зарядка повинна тривати 6 год.
5. Для підтримки життя батареї, потрібно, повністю заряджати кожні 6 місяців (якщо тривалий час не використовуєте).

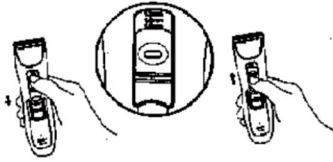
## ПОЛОЖЕННЯ

### «ДОВЖИНА СТРИЖКИ»

Ручку регулювання можна відрегулювати на довжину 4-ох стрижок.  
(1,0 мм, 1,3 мм, 1,6 мм, 1,9 мм).

## СПОСІБ ВИКОРИСТАННЯ РУЧКИ РЕГУЛЮВАННЯ:

Посуньте вгору ручку регулювання  
(Стрижка коротше)

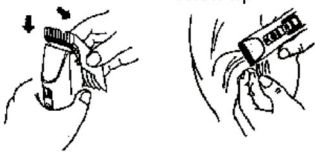


Посуньте ручку регулювання вниз  
(Стрижка довша)

## ГРЕБІНЕЦЬ МЕТОД ВСТАНОВЛЕННЯ.

Відрегулюйте положення гребінця з  
обох сторін, а потім натисніть, як на  
малюнку

Щоб очистити гребінець, натисніть  
на нього з вашого боку. (Будьте обережні,  
не тисніть сильно на гребінь щоб не  
пошкодити його). Остерігайтеся  
гострих лез!



## МЕТОД ОЧИЩЕННЯ:

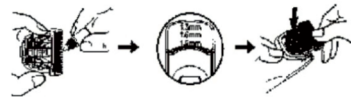
Використовуйте щітку для очищення,  
щоб очистити ріжучу головку як  
на картинці вище. Приберіть волосся  
з ножа.



Після того, як ви очистите ріжучу  
головку, капніть на неї 1-2 краплі олії.  
А потім переустановіть ріжучу  
головку. Якщо, почуєте клацання, це  
означає, що переустановлення  
пройшло успішно.



Зверніть увагу: Будь ласка, поставте  
регульовальну ручку в положення  
1,9 мм перед завантаженням ріжучої  
головки.



## УМОВИ ГАРАНТІЙНОГО ОБСЛУГОВУВАННЯ

### ШАНОВНИЙ ПОКУПЕЦЬ!

Компанія Rotex висловлює подяку за Ваш вибір і гарантує високу якість та бездоганне функціонування придбаного Вами виробу при дотриманні правил його експлуатації. Термін гарантії на всі вироби – 12 місяців з дня придбання. Даним гарантійним талоном Rotex підтверджує справність даного виробу і бере на себе зобов'язання щодо безкоштовного усунення всіх несправностей, що виникли з вини виробника. Гарантійний ремонт може бути проведений у авторизованому сервісному центрі на території України.

### УМОВИ ГАРАНТІЇ:

1. Справжня гарантія має силу при дотриманні наступних умов:

- правильне і чітке заповнення гарантійного талона із зазначенням найменування моделі, її серійного номера, дати продажу і печатки фірми-продавця у гарантійному талоні і відривних купонах;
- наявність оригіналу квитанції (чека), що містить дату покупки.

2. Rotex залишає за собою право на відмову в гарантійному обслуговуванні у випадку ненадання вищезгаданих документів або якщо інформація в них буде неповною, нероз-

бірливою, суперечливою.

3. Гарантія не включає періодичне обслуговування, встановлення, налаштування виробу вдома у власника.

4. Не підлягають гарантійному ремонту вироби з дефектами, що виникли унаслідок:

- механічних пошкоджень;
  - недотримання умов експлуатації або помилкових дій власника;
  - неправильного встановлення, транспортування;
  - стихійних лих (блискавка, пожежа, повінь і т.п.), а також інших причин, що знаходяться поза контролем продавця і виробника;
  - попадання всередину виробу сторонніх предметів, рідин, комах;
  - ремонту або внесення конструктивних змін неуповноваженими особами;
  - використання приладу в професійних цілях;
  - відхилень від Державних технічних стандартів електричних мереж, телекомунікаційних і кабельних мереж;
  - при виході з ладу деталей, що мають обмежений термін служби.
5. Справжня гарантія не обмежує законних прав споживача, наданих йому чинним законодавством.

## **ГАРАНТІЙНІ ЗОБОВ'ЯЗАННЯ**

### **I. ТЕРМІН ГАРАНТІЇ ЯКОСТІ І ВІДПОВІДНОСТІ ЗАЯВЛЕНОМУ ТЕХНІЧНОМУ СТАНУ СКЛАДАЄ:**

- 1) На виріб – 12 місяців з дня його продажу (підтверджується товарним чеком);
- 2) На замінені після закінчення гарантійного терміну вузли, агрегати і запасні частини – 30 днів з дня їх установки у виріб (підтверджується в гарантійному талоні відповідною відміткою з круглою печаткою сервісного підприємства).
- 3) При обміні товару на аналогічну модель у гарантійному талоні вписується дата продажу товару та дата ремонту товару шляхом обміну.

### **II. ВИМОГИ ДО ПРЕТЕНЗІЇ.**

З метою посилення відповідальності експертів за висновок, претензії щодо якості виробу і його технічного стану приймаються тільки в уповноважених сервісних підприємствах, а також у сервісних відділах роздрібно-торгівельної мережі, де був придбаний виріб.

### **III. ПРОВЕДЕННЯ ГАРАНТІЙНОГО РЕМОНТУ:**

- 1) Гарантійний ремонт виробу здійснюється уповноваженим сервісним підприємством.

2) У разі проведення гарантійного ремонту гарантійний термін на сам виріб і його комплектуючі частини, які не були замінені при ремонті, продовжується на термін перебування виробу у ремонті.

### **IV. ВАЖЛИВО! ГАРАНТІЯ НА ВИРІБ ВТРАЧАЄ СИЛУ У РАЗІ, КОЛИ:**

- 1) Виріб не має цього гарантійного талона.
- 2) Гарантійний талон заповнений частково або неправильно і/або з виправленнями без їх підтвердження Продавцем;
- 3) Серійний номер на виробі видалений або пошкоджений, якщо він там був передбачений і раніше був записаний до гарантійного талону.
- 4) Ремонтні роботи проведені сервісним підприємством, не уповноваженим на даний вид діяльності (підтверджується Договором або одноразовою угодою).
- 5) Без узгодження з Продавцем до виробу внесені конструктивні зміни (підтверджується експертним висновком).

### **V. ГАРАНТІЯ НА ВІДПОВІДНІСТЬ ВИРОБУ ЯКОСТІ НЕ РОЗПОВСЮДЖУЄТЬСЯ НА ВИПАДКИ, КОЛИ НЕСПРАВНОСТІ ВИРОБУ БУЛИ ВИКЛИКАНІ:**

- недбалим поводженням з ним і неправильною його експлуатацією (наприклад – експлуатація в умовах «не побутового характеру», де використання виробу непридатне через зміну його статусу як «прилад побутового призначення»; експлуатація з порушенням вимог загально прийнятих правил безпеки при експлуатації електричних приладів, недотриманням інструкції по монтажу і експлуатації, і т.д.);
- неправильними монтажними і/або пусконаладжувальними роботами;
- транспортними та механічними пошкодженнями;
- використанням неякісних або невідповідних витратних матеріалів;
- підключенням виробу до комунікацій і систем (електроживлення), не відповідним вимогам національних Державних стандартів;
- природними явищами, стихійними лихами, пожежею і т.д.;
- попаданням у виріб сторонніх предметів, речовин, рідин, тварин, комах і таке ін.

## VI. НА КОРИСТЬ ВАШОЇ ВЛАСНОЇ БЕЗПЕКИ!

Ремонт і обслуговування виробу повинні здійснюватися тільки фахівцями сервісних центрів, навченими і атестованими на проведення підібних робіт. Будь ласка, запитуйте у

Продавця інформацію про найближчий сервісний центр, уповноважений на проведення монтажних і/або пусконаладжувальних робіт. Адреси і телефони додаткових уповноважених Дистриб'ютором сервісних центрів ви зможете дізнатися у вашого Продавця.

Термін експлуатації не менше 3 років з дати початку використання. Термін зберігання необмежений. Дата виробництва збігається з серійним номером і номером партії, які вказані на упаковці товару, **\*\*\*/\*\*/** - рік, місяць та дата відповідно. Виробник має право на внесення змін до дизайну, комплектації, а також до технічних характеристик виробу під час вдосконалення своєї продукції без додаткового повідомлення про ці зміни.



## **ИНСТРУКЦИЯ ПО ТЕХНИКЕ БЕЗОПАСНОСТИ**

- Не мойте машинку или режущую головку с водой.

- Не используйте кислоты, щелочи для очистки поверхности машины.

- Используйте машинку только по назначению.

- Держите прибор в недоступном для детей месте.

- Прибор не должен использоваться детьми или лицами с ограниченными физическими, сенсорными или умственными способностями, а также с недостатком опыта и знаний, если они не были под контролем и руководством.

- Этот продукт не

должен быть утилизирован вместе с другими бытовыми отходами на всей территории ЕС, для предотвращения возможного ущерба для окружающей среды или здоровья людей при неконтролируемой утилизации отходов, отдавая их на переработку с целью повторного использования материальных ресурсов.

- Чтобы вернуть устройство обратитесь к продавцу, где был приобретен продукт. Они могут принять этот продукт и правильно утилизировать.

- Этот прибор могут использовать дети в возрасте от 8 лет и старше, если они нахо-

дятся под наблюдением или проинструктированы о безопасном использовании прибора и понимают возможные опасности.

- Чистка и обслуживание приборов возможно для детей старше 8 лет под присмотром.

- Прибор и его шнур нужно держать недосягаемыми для детей менее 8 лет.

- Приборы могут использовать лица с ограниченными физическими, сенсорными способностями или умственными недостатками или с недостатком опыта и знания, если они находятся под наблюдением или проинструктированы о безопасном

использовании прибором и понимают возможные опасности.

## ТЕХНИЧЕСКИЕ ХАРАКТЕРИСТИКИ И ОСОБЕННОСТИ

Питание 220В, 50Гц, 2Вт.  
Эргономичной дизайн корпуса для комфортного использования.  
Универсальность для всей семьи: 6 уровней регулировки высоты стрижки (1 / 1,3 / 1,6 / 1,9 / 4/6 мм).  
Адаптер для зарядки.  
Цвет: черный.

## ОПИСАНИЕ ПРИБОРА



1. Режущая головка
2. Включение / выключение
3. Фиксатор регулятора высоты стрижки
4. Регулятор высоты стрижки

## АКСЕССУАРЫ



3 мм



6 мм



Масло



Щетка

## ИСПОЛЬЗОВАНИЕ

### ПРАВИЛА ЗАРЯДКИ БАТАРЕИ

1. Пожалуйста, используйте 110-240 В т переменного тока розетки.
2. Отключите прибор во время зарядки.  
Выключите адаптер при завершении зарядки.
3. Если батарею заряжаете впервые, то время зарядки 6-8 часов.
4. Каждая последующая зарядка должна длиться 6 часов.
5. Для поддержания жизни батареи, нужно полностью заряжать каждые 6 месяцев (если длительное время не используете).

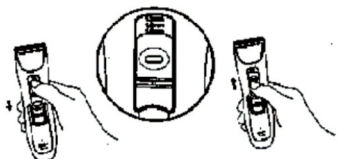
## ПОЛОЖЕНИЕ

### «ДЛИНА СТРИЖКИ»

Ручку регулировки можно отрегулировать на длину 4-х стрижек. (1,0 мм, 1,3 мм, 1,6 мм, 1,9 мм).

## СПОСОБ ПРИМЕНЕНИЯ РУЧКИ РЕГУЛИРОВКИ:

Сдвиньте вверх ручку регулировки (Стрижка короче)

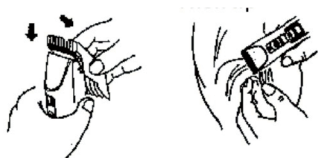


Сдвиньте ручку регулировки вниз (Стрижка длиннее)

## ГРЕБЕНЬ МЕТОД УСТАНОВКИ

Отрегулируйте положение расчески с обеих сторон, а затем нажмите, как на рисунке.

Чтобы очистить расческу, нажмите на него с вашей стороны. (Будьте осторожны, не давите сильно на гребень чтобы не повредить его). Остерегайтесь острых лезвий!



## МЕТОД ОЧИСТКИ:

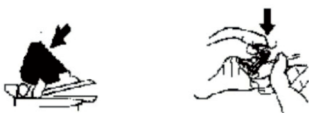
Сдвиньте ручку регулировки вниз (Стрижка длиннее)

Используйте щетку для очистки, чтобы очистить режущую головку как на картинке выше. Уберите волосы с ножа.

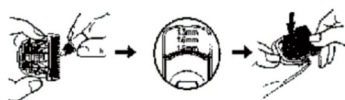


После того, как вы очистите режущую головку, капните на нее 1-2 капли масла.

А потом переустановите режущую головку. Если, слышен щелчок, это означает, что переустановка прошла успешно.



Обратите внимание: Пожалуйста, поставьте регулировочную ручку в положение 1,9 мм перед загрузкой режущей головки.



## **УСЛОВИЯ ГАРАНТИЙНОГО ОБСЛУЖИВАНИЯ**

### **УВАЖАЕМЫЙ ПОКУПАТЕЛЬ!**

Компания Rotex выражает благодарность за Ваш выбор и гарантирует высокое качество и безупречное функционирование приобретенного Вами изделия при соблюдении правил его эксплуатации. Срок гарантии на все изделия - 12 месяцев со дня приобретения. Данным гарантийным талоном Rotex подтверждает исправность данного изделия и берет на себя обязательства по бесплатному устранению всех неисправностей, возникших по вине производителя. Гарантийный ремонт может быть произведен в авторизованном сервисном центре на территории Украины.

### **УСЛОВИЯ ГАРАНТИИ:**

1. Настоящая гарантия имеет силу при соблюдении следующих условий:

- правильное и четкое заполнение гарантийного талона с указанием наименования модели, ее серийного номера, даты продажи и печати фирмы-продавца в гарантийном талоне и отрывных купонах;
- наличие оригинала квитанции (чека), содержащий дату покупки.

2. Rotex оставляет за собой право на отказ в гарантийном обслуживании в случае непредоставления вышеуказанных документов или если

информация в них будет неполной, неразборчивой, противоречивой.

3. Гарантия не включает периодическое обслуживание, установку, настройку изделия на дому у владельца.

4. Не подлежат гарантийному ремонту изделия с дефектами, возникшими вследствие:

- механических повреждений;
  - несоблюдение условий эксплуатации или ошибочных действий владельца;
  - неправильной установке, транспортировки;
  - стихийных бедствий (молния, пожар, наводнение и т.п.), а также других причин, находящихся вне контроля продавца и изготовителя;
  - попадания внутрь изделия посторонних предметов, жидкостей, насекомых;
  - ремонта или внесения конструктивных изменений неуполномоченными лицами;
  - использование прибора в профессиональных целях;
  - отклонений от Государственных технических стандартов электрических сетей, телекоммуникационных и кабельных сетей;
  - при выходе из строя деталей, имеющих ограниченный срок службы.
5. Настоящая гарантия не ограничивает законных прав потребителя, предоставленных ему действующим законодательством.

## **ГАРАНТИЙНЫЕ ОБЯЗАТЕЛЬСТВА**

**I. СРОК ГАРАНТИИ КАЧЕСТВА И  
СООТВЕТСТВИЯ ЗАЯВЛЕННЫМ  
ТЕХНИЧЕСКИМ СОСТОЯНИЕМ  
СОСТАВЛЯЕТ:**

- 1) На изделие - 12 месяцев со дня его продажи (подтверждается товарным чеком)
- 2) На заменены после окончания гарантийного срока узлы, агрегаты и запасные части - 30 дней со дня их установки в изделие (подтверждается в гарантийном талоне соответствующей отметкой с круглой печатью сервисного предприятия).
- 3) При обмене товара на аналогичную модель в гарантийном талоне вписуется дата продажи товара и дата ремонта товара путем обмена.

### **II. ТРЕБОВАНИЯ К ПРЕТЕНЗИИ.**

С целью усиления ответственности экспертов за вывод, претензии по качеству изделия и его технического состояния принимаются только в уполномоченных сервисных предприятиях, а также в сервисных отделах розничной торговой сети, где был приобретен продукт.

### **III. ПРОВЕДЕНИЕ ГАРАНТИЙНОГО РЕМОНТА:**

- 1) Гарантийный ремонт изделия осуществляется уполномоченным сервисным предприятием.

- 2) В случае проведения гарантийного ремонта гарантийный срок на само изделие и его комплектующие части, не были заменены при ремонте, продлевается на срок пребывания изделия в ремонте.

### **IV. ВАЖНО! ГАРАНТИЯ НА ИЗДЕЛИЕ ТЕРЯЕТ СИЛУ В СЛУЧАЕ, ЕСЛИ:**

- 1) Изделие не имеет этого гарантийного талона.
- 2) Гарантийный талон заполнен частично или неправильно и / либо с исправлениями без их подтверждения Продавцом;
- 3) Номер на изделии удален или поврежден, если он там был предусмотрен и ранее был записан в гарантийного талона.
- 4) Ремонтные работы проведены сервисным предприятием, неуполномоченным на данный вид деятельности (подтверждается Договором или одноразовой соглашением).
- 5) Без согласования с Продавцом к изделию внесены конструктивные изменения (подтверждается экспертным заключением).

### **V. ГАРАНТИЯ НА СООТВЕТСТВИЕ ИЗДЕЛИЯ КАЧЕСТВА НЕ РАСПРО- СТРАНЯЕТСЯ НА СЛУЧАИ, КОГДА НЕИСПРАВНОСТИ ИЗДЕЛИЯ БЫЛО ВЫЗВАНО:**

- небрежным обращением с ним и неправильной его эксплуатацией (например - эксплуатация в условиях "не бытового характера", эксплуатация непригодно из-за изменения его статуса как «прибор бытового назначения»; эксплуатация с нару-

шением требований общепринятых правил безопасности при эксплуатации электрических приборов, несоблюдением инструкции по монтажу и эксплуатации, и т.д.);

- неправильными монтажными и / или работами;
- транспортными и механическими повреждениями;
- использованием некачественных или несоответствующих расходных материалов;
- подключением изделия к коммуникациям и систем (электропитания), не соответствующие требованиям национальных государственных стандартов;
- природными явлениями, стихийными бедствиями, пожаром и т.д. ;
- попаданием в изделие посторонних предметов, веществ, жидкостей, животных, насекомых и проч.

#### VI. В ПОЛЬЗУ ВАШЕЙ СОБСТВЕННОЙ БЕЗОПАСНОСТИ!

Ремонт и обслуживание изделия должны осуществляться только специалистами сервисных центров, обученными и аттестованными на проведение подобных работ.

Пожалуйста, спрашивайте у продавца информацию о ближайший сервисный центр, уполномоченный на проведение монтажных и / или пуско-наладочных работ.

Адреса и телефоны дополнительных уполномоченных Дистрибьютором сервисных центров вы сможете

узнать у вашего продавца.

Срок эксплуатации не менее 3 лет с даты начала использования.

Срок хранения не ограничен.

Дата производства совпадает с серийным номером и номером партии, которые указаны на упаковке товара, \*\*\* / \*\* / \* - год, месяц и дата соответственно.

Производитель имеет право на внесение изменений в дизайн, комплектацию, а также к техническим характеристикам изделия в ходе совершенствования своей продукции без дополнительного уведомления об этих изменениях.

---

# ГАРАНТІЙНИЙ ТАЛОН

---

Артикул

---

Серійний номер

---

Дата продажу

---

Штамп магазину

---

Підпис продавця

---

Підпис покупця, що підтверджує ознайомлення і згоду з умовами безкоштовного сервісно-технічного обслуговування виробу, а також відсутність претензій до зовнішнього вигляду та кольору виробу.

---

---

---

---

---

---

---

---

---

---

---







**rotex**  
комфортна техніка для тебе

**ГАРАНТІЙНИЙ  
ТАЛОН №3**

Артикул

Виробничий  
номер

Адреса/телефон  
клєнта

Дата  
прийому

Дата  
видачі

Дефект

Підпис,  
печатка

**rotex**  
комфортна техніка для тебе

**ГАРАНТІЙНИЙ  
ТАЛОН №2**

Артикул

Виробничий  
номер

Адреса/телефон  
клєнта

Дата  
прийому

Дата  
видачі

Дефект

Підпис,  
печатка

**rotex**  
комфортна техніка для тебе

**ГАРАНТІЙНИЙ  
ТАЛОН №1**

Артикул

Виробничий  
номер

Адреса/телефон  
клєнта

Дата  
прийому

Дата  
видачі

Дефект

Підпис,  
печатка

**rotex**

комфортна техніка для тебе

**ГАРАНТІЙНИЙ ТАЛОН №3**

**rotex**

комфортна техніка для тебе

**ГАРАНТІЙНИЙ ТАЛОН №2**

**rotex**

комфортна техніка для тебе

**ГАРАНТІЙНИЙ ТАЛОН №1**

## СПИСОК СЕРВІСНИХ ЦЕНТРІВ З ОБСЛУГОВУВАННЯ ТОВАРІВ ТОРГОВОЇ МАРКИ «ROTEX»

Бердичів	АСЦ «ЄвроСервіс»	вул. Житомирська, 57	(0414) 34-06-36, (068) 223-04-34
Вінниця	СЦ «Спеціаліст»	вул. Порики,1	(0432) 57-91-91, 50-91-91
Вінниця	ВФ ТОВ «Лотос»	вул. Енергетична, 3-а	(067) 622-56-62
Гуляйполе	СЦ «Електросвіт»	вул. Шевченка, 18-в	(06145) 4-14-21, (095) 3511442, (098) 5580348
Дніпро	УСЦ «ДИНЕК»	вул.Олесь Гончара, 6	(056) 735-63-28, (056) 735-63-25
Дніпро	СЦ «УНІВЕРСАЛ СЕРВІС»	вул. Коротка, 41А	(056) 790-04-60
Дніпро	ТОВ «Лотос»	пр-т. Олександра Поля, 59	(056) 34-67-05
Донецьк	СЦ «Схід-Сервіс»	вул. Жмури, 1	(066) 508-26-52, (095) 761-70-00
Донецьк	СЦ «Еліпс»	бул. Шевченка, 52	(062) 385-99-10, (050) 77-55-800
Донецьк	СЦ «QService»	вул. Університетська, 75	(050) 94-000-61, (063) 94-000-61, (062) 213 00 61
Дружківка	СЦ «Елма-сервіс»	вул. Енгельса, 120	(06267) 3-48-41
Житомир	АСЦ «ЄвроСервіс»	вул. Львівська,11	(0412) 55-55-15, (093) 461-95-96
Житомир	Техносервіс «СФЕРА»	вул. Бульвар новий, 7	(0412) 44-51-00, (096) 908-77-95
Запоріжжя	СЦ «Альфатехноцентр»	вул. Грязнова, 67	(095) 272-03-03, (097) 292-29-03
Запоріжжя	ЗФ ТОВ «Лотос»	вул. Гоголя, 175	(061) 787-50-51, (0612) 63-97-90
Івано-Франківськ	СЦ «Мегастайл»	вул. Незалежності, 179Б	(0342) 77-33-22, 72-27-22
Івано-Франківськ	ИФ ТОВ «Лотос»	вул. Вовчинецька, 223	(0342) 71-28-13
Київ	«АМАТІ-СЕРВІС»	вул. Бориспільська, корп.57	(044) 369-50-01, 369-50-30
Київ	«ДЕТ-СЕРВІС» ФОП Мелешко	вул. Драйзера, 21 ТЦ Сіріус, 2 й поверх (Троєщина)	(099) 950-67-29, (073) 044-01-80, (098) 603-79-93
Київ	СЦ «МТІ-сервіс»	пр-т. Леся Курбаса, 10а	(044) 590-28-02
Київ	СЦ «Skeleton»	пр-т. П. Григоренка, 22/20	(044)337-77-12, (050)205-12-12, (098)205-12-12, (063)205-12-12
Київ	СЦ «МТІ-сервіс»	пр-т. Леся Курбаса, 10а	(044) 590-28-02
Кропивницький	СЦ «Оптон»	пр-т. Леся Курбаса, 10а	(0522) 24-96-47, факс 24-45-22
Кропивницький	КФ ТОВ «Лотос»	вул. Короленка, 2	(0522) 27-80-02, 27-33-00
Коломия	СЦ «Погляд»	вул. Бандери, 73/2	(034) 33-728-17
Костянтинівка	СЦ «Елма-сервіс»	вул. Білоусова, 2а	(06272) 4-13-02
Коростень	СЦ «Авторітет»	вул. Шевченка, 28	(04142) 9-23-11, факс 5-06-27
Краматорськ	СЦ «Елма-сервіс»	бул. Краматорський, 3	(06264) 5-93-89, 5-90-07
Краматорськ	СЦ «Сатурн-Донбас»	вул. Поштова, 5а	(050) 973-20-14, (097) 077-48-92
Лиман	СЦ «Елма-сервіс»	вул. Пушкіна, 4а	(06261) 4-17-52
Кременчук	СЦ «ЕкоСан»	вул. Академіка Маслова, 44, оф.2	(05366) 3-91-92, (066)230-44-71, (096)446-71-06
Кривий Ріг	КРФ ТОВ «Лотос»	вул. Соборності, 64/7	(056) 440-07-79, (067) 998-05-20
Лубни	ФОП Копотун О. П.	вул. Монастирська, 50	(050) 107-77-17, (067) 787-23-23, (063) 579-59-69, (068) 641-66-86, (05361) 74-335
Луганськ	СЦ «Східний»	вул. Ломоносова, 96ж	(0642) 33-11-86, 33-02-42

Луцьк	СЦ «Ваш мастер»	пр-т. Перемоги, 22	(03322) 3-01-03, факс 78-54-65
Львів	СЦ «РОСімпекс»	вул. Шараневича, 28	(032) 239-55-77, 239-51-52
Львів	ФОП «Хавтур Р.Б.»	вул. Зелена, 153	(032) 270-74-79, (067)729-33-93
Маріуполь	СЦ «Майстер та Маргарита»	пр-т. Миру, 96	(0629) 49-36-06, (098)370-78-08
Маріуполь	МарФ ТОВ «Лотос»	бул. 50-річчя Жовтня, 32/18	(0629) 49-30-05, 49-30-06
Мукачево	СЦ «Сигнал»	вул. Пушкіна 24/1-А	(099) 262-11-18, (03131) 56-0-96
Миколаїв	СЦ «Закон Ома»	вул. Космонавтів, 81/1б, оф. 326	(051) 272-52-32, (063) 156-59-18
Миколаїв	АСЦ «Телесервіс ЛТД»	вул. Океанівська, 1	(0512) 63-33-40
Миколаїв	НФ ТОВ «Лотос»	Внутрішньоквартальний проїзд, 2	(0512) 58-06-47
Нова Каховка	СЦ «Електрон»	вул. Горького 48 - дрібна техніка вул. Соборна, 33-А - велика техніка	(05549) 7-83-98
Нова Каховка	«Сервіс Плюс»	вул. Паризької комуни, 2-1, ТЦ «Партнер»	(095) 204-63-59, (066) 119-05-86, (096) 883-97-53
Новомосковськ	ТОВ «Лотос»	вул. Сучкова, 54	(05693) 7-57-96
Одеса	СЦ «Профі»	пр-т. Маршала Жукова, 4/7	(048) 784-08-37, 798-82-60
Одеса	СЦ «Аврора»	вул. Дальницька, 46	(0482) 32-63-03
Павлоград	ПФ ТОВ «Лотос»	вул. Дніпровська, 1726	(05632) 6-15-54
Полтава	«АМАТІ-СЕРВІС»	вул. Зіньківська, 21	(0532) 69-09-46, (093) 562-81-25, (093) 562-81-54
Полтава	ПФ ТОВ «Лотос»	вул. Степового Фронту, 29	(067) 630-60-23
Прилуки	«АМАТІ-СЕРВІС»	вул. Київська, 371-А	(04637) 5-39-82
Рівне	СЦ «ДП Адаманти-Рівне»	вул. Шевченка, 7, ТЦ «Моріон» відділ №37	(0362) 45-00-42, (098) 665-60-22
Сверодонецьк	ПП «СДРТ»	вул. Курчатова, 19-Б	(06452) 2-38-28
Слов'янськ	СЦ «Елма-сервіс»	вул. Свободи, 5	(06262) 2-86-20
Сміла	СЦ «Ласк-Сервіс»	вул. Мічуріна, 32	(04733) 4-61-82, (04733) 4-31-35
Суми	СЦ «Ельф»	вул. Петропавлівська, 86/1	(542) 210-679, 650-340, 655-510
Тернопіль	СЦ «Радіо-сервіс»	вул. Київська, 2, буд. побуту "Сонячний" 2 пов.	(0352) 26-76-26
Ужгород	СЦ «Ремонт домашньої техніки»	вул. Легоцького, 3/2	(031) 2-654-266
Умань	«ЦСО Електрон-Сервіс»	вул. Успенська, 1/24	(04744) 4-66-14, 4-61-34
Харків	СЦ «Діса-сервіс»	вул.Тобольська, 69	(057) 343-96-06
Херсон	СЦ «Дисплей-плюс»	вул. Робітничка, 66	(0552) 48-57-77, факс 49-01-52
Херсон	СЦ «Радіо»	вул. Ярослава Мудрого, 23	(0552) 26-44-79, 22-57-30, 22-61-21
Херсон	ХФ ТОВ «Лотос»	вул. Карбишева, 28-а	(050) 49-46-043, (0552) 43-40-33
Хмельницький	СЦ «Юс-Сервіс»	вул. Проскурівського підпілля, 117	(382) 70-03-32
Черкаси	ПП «РТЦС «Весь світ Черкащини»	вул. Добровольського, 1 оф.210	(0472) 38-37-90, 38-36-90
Чернівці	СЦ «Електросервіс»	вул. Лук'яна Кобилиці, 76	(0372) 55-48-69,(050) 434-55-29
Чернігів	СЦ "Наш Сервіс»	вул. Шевченка, 4	(0462) 675 858
Шостка	КП ТД «БЕРЕЗКА-СЕРВІС»	вул. Робоча,5	(05449) 4-07-07, (50) 184-02-77, (05449) 4-10-30, (67) 847-41-02, (66) 530-62-91







# rotex

---

Україна, 03680, м. Київ  
вул. Фізкультури, 30-В

+38 044 207 10 43  
**rotex.ua**

 [facebook.com/rotex2005](https://facebook.com/rotex2005)  
 [youtube.com/c/RotexTechnics2005](https://youtube.com/c/RotexTechnics2005)

